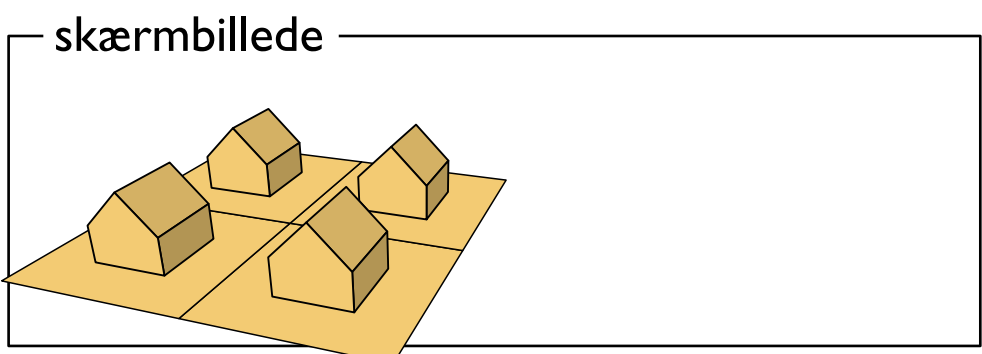
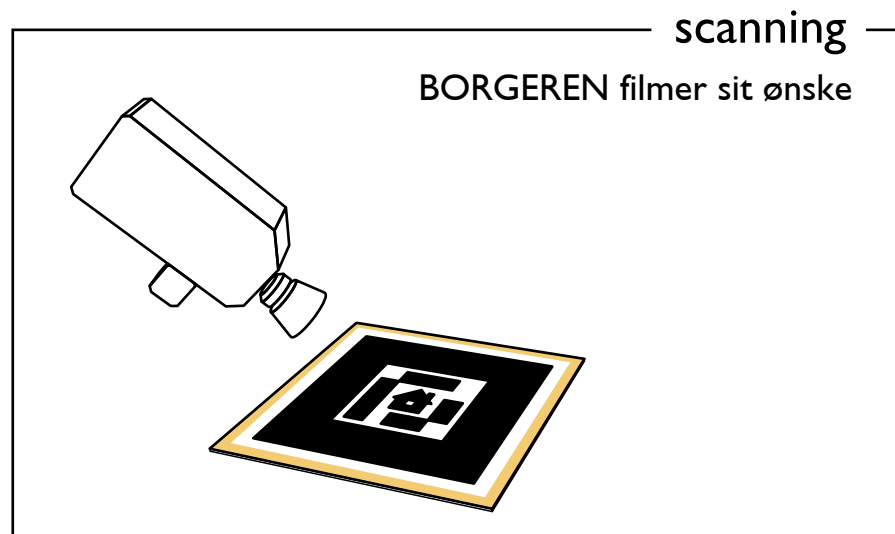
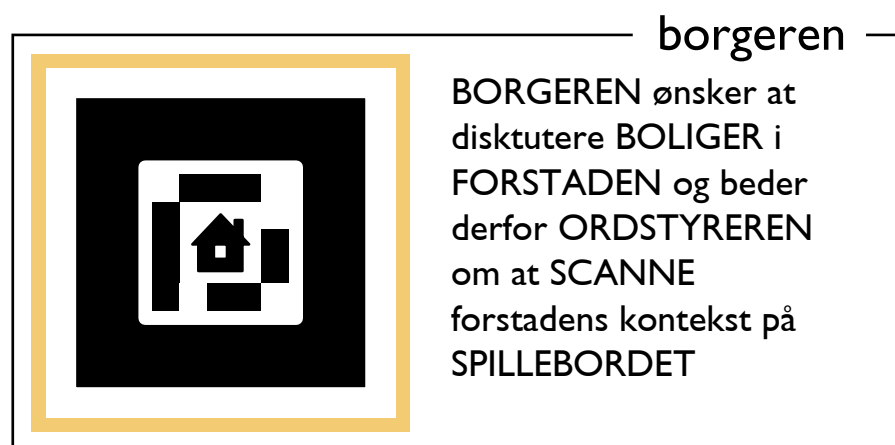
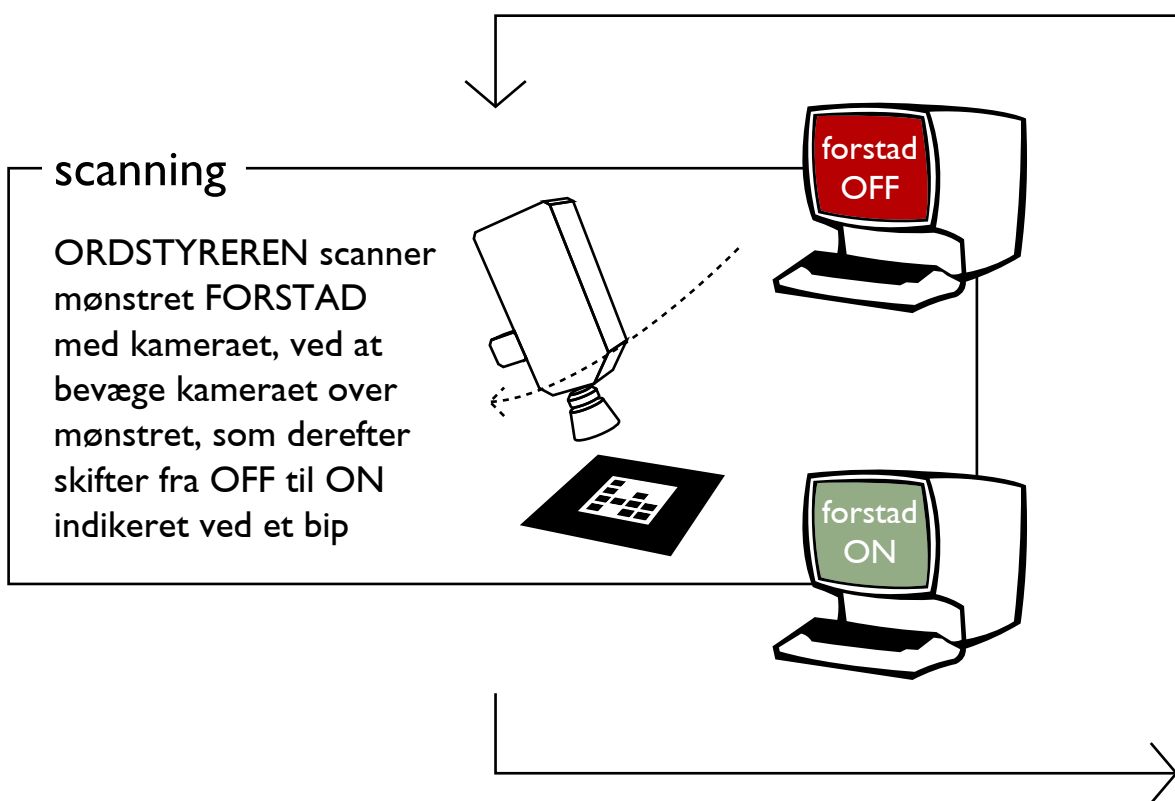
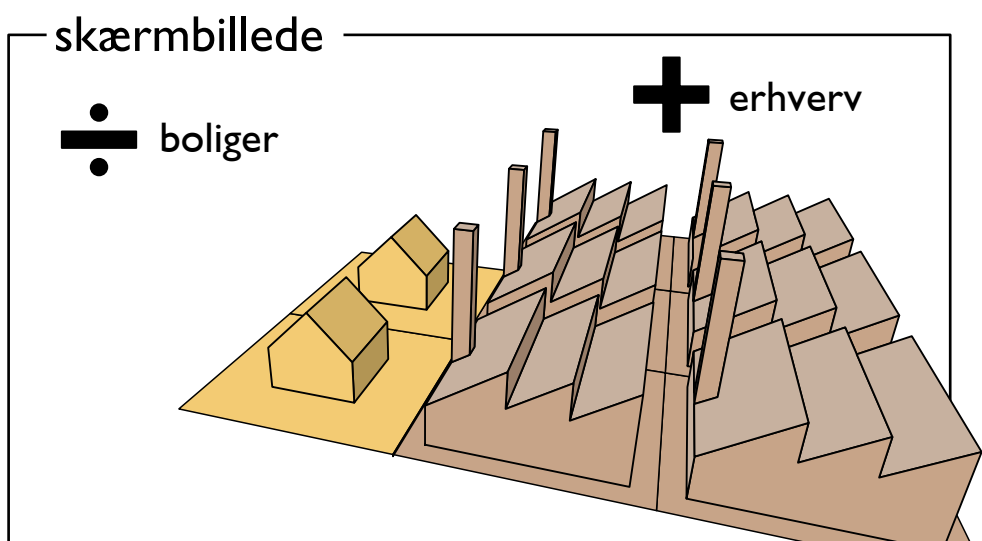
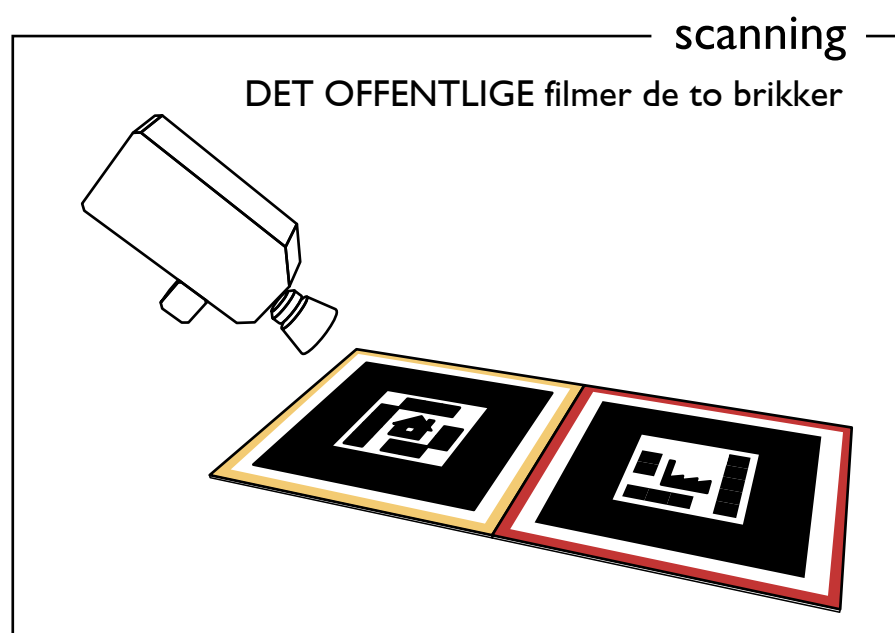


[0.2 : kollision] [brugervejledning]



skærbilledet viser borgerens boligbrik i konteksten; FORSTAD



skærbilledet viser BORGERENS boligbrik i forstaden samt DET OFFENTLIGES erhvervsbrik, hvilket resulterer i, at boligområdet formindskes og erhvervsområdet forøges. konsekvensen af de to brikkers tilstedeværelse samt valget af kontekst ændrer det samlede billede - alle brikker påvirker hinanden indbyrdes på baggrund af kategori, aktør og kontekst i kraft af en række programmerede sammenhænge